



Die Farbigkeit der Chorraumdecke, sie ist in einer roten Lasurtechnik angelegt, wie auch die lineare Kassetten auf den Stützpfeilern und die lichte, blaue Decke des Kirchenschiffs finden sich in den leicht farbigen Fenstern wieder .

Die Prinzipalien wurde aus vorhandenem Material ,dem Verona -Rosso gefertigt, eine neue Wirkung bekommen die Objekte durch die Materialbearbeitung.

Die Oberflächen wurden gebürstet und erhielten so diese wunderbare pastellfarbige Charakteristik.

Der Taufstein ist eine Neuanfertigung. Mit seinen vier gläsernen Schichtungen auf jeder Seite spannt er den

Bogen von den vier hl. Flüssen, als Ursprung des

Christentums, zum Sakrament der Taufe ,

den Beginn des Lebens in christlicher Gemeinschaft .

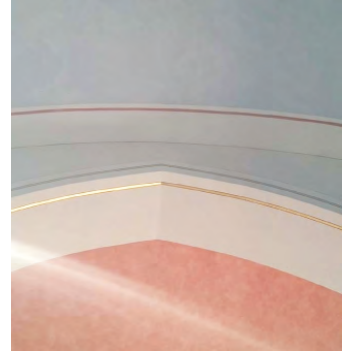
Nur geringfügig wurde der Tisch des Herrn verändert.

In der unteren Mitte ist das Fries Band beruhigt, eine neue Wirkung und würdige

Ausstrahlung wird mit den drei in den Stein gearbeiteten Linien erreicht .

Symbol für die Dreifaltigkeit.

Beim Ambo sind es vier Linien, sie symbolisieren die vier Evangelien .



Neben vielen neuen Details in der Kirche, wurde auch der Kreuzweg überarbeitet, er wirkt nun geradezu edel.